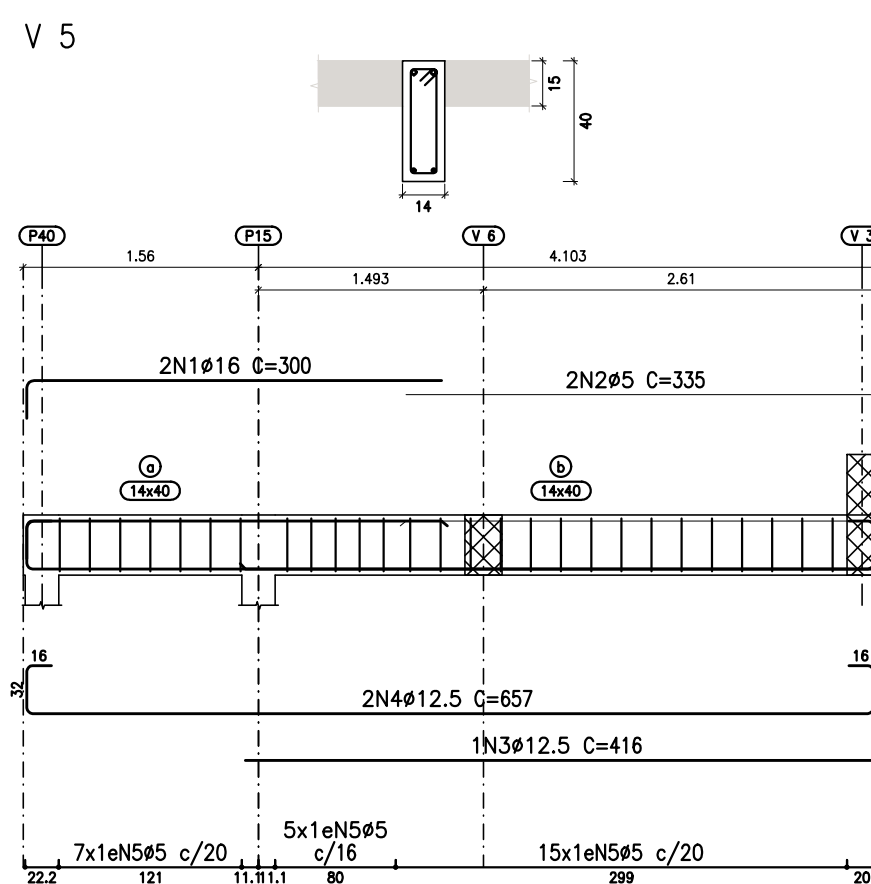
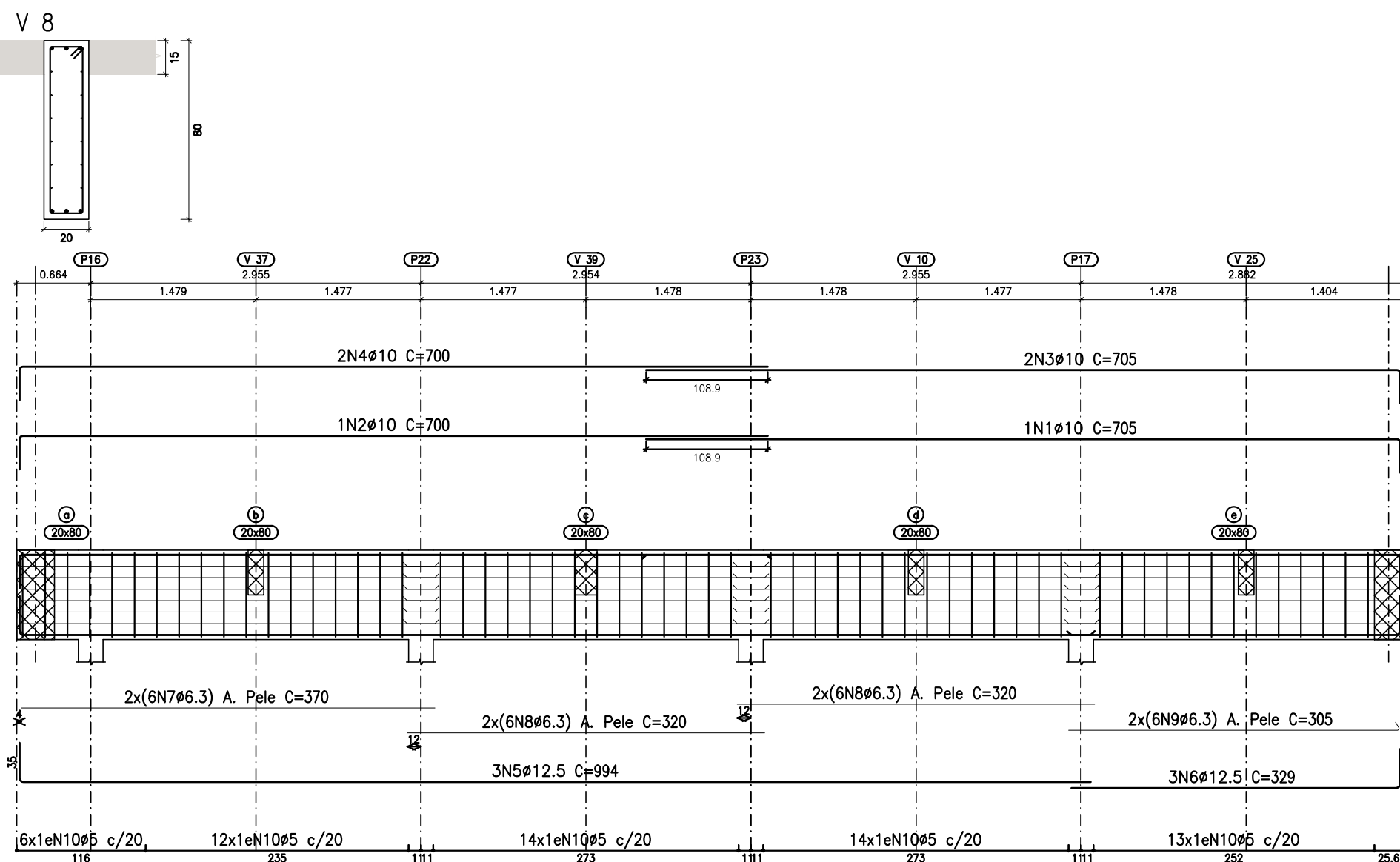
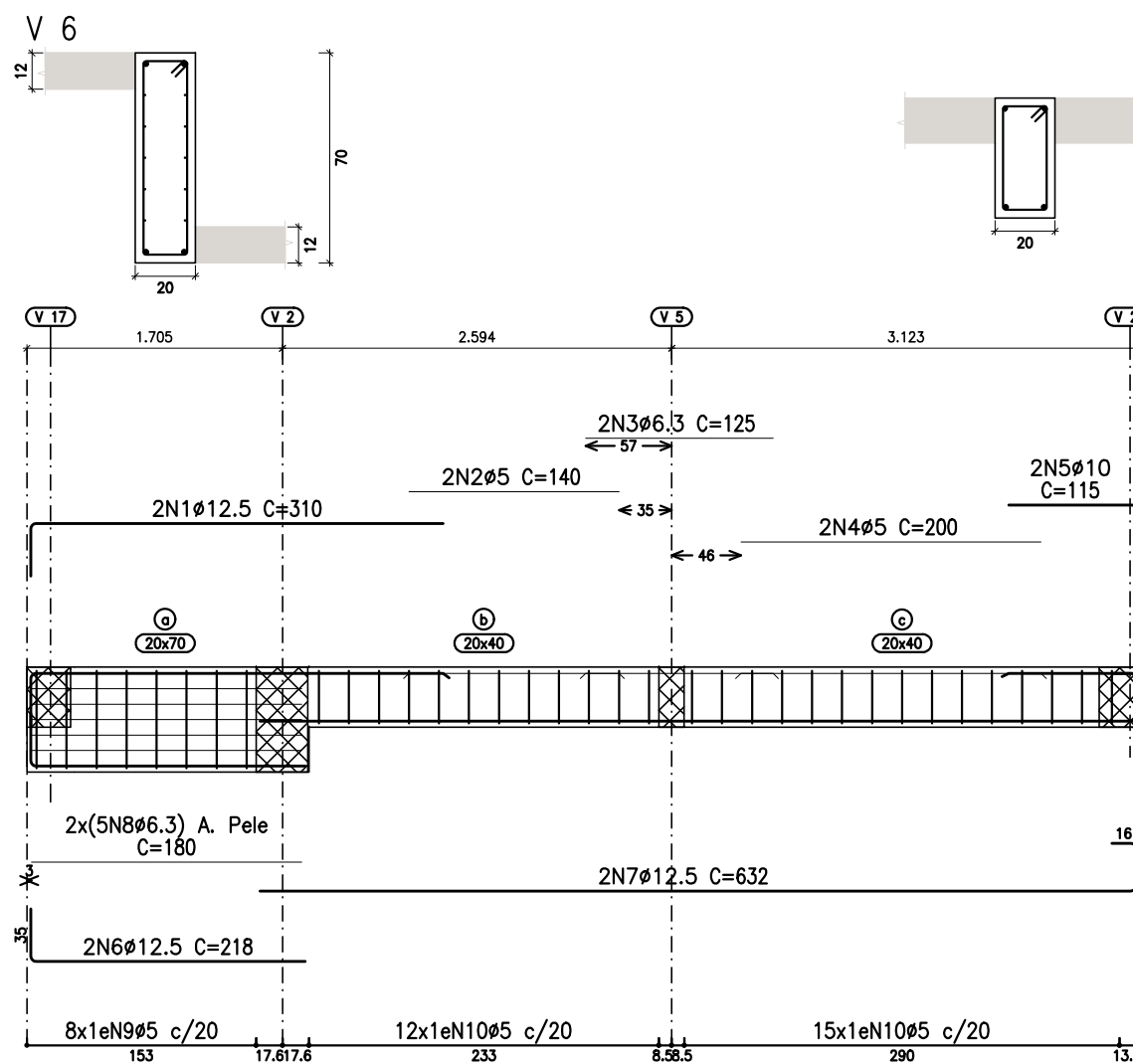
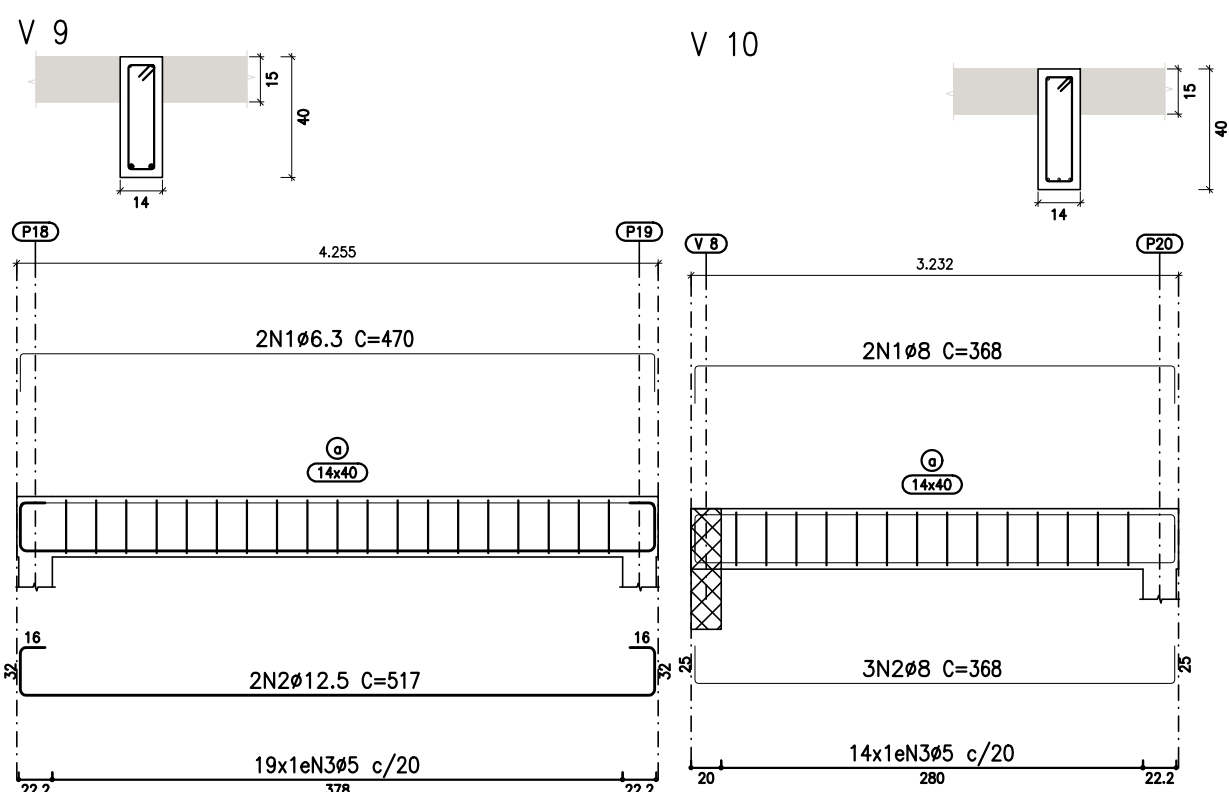
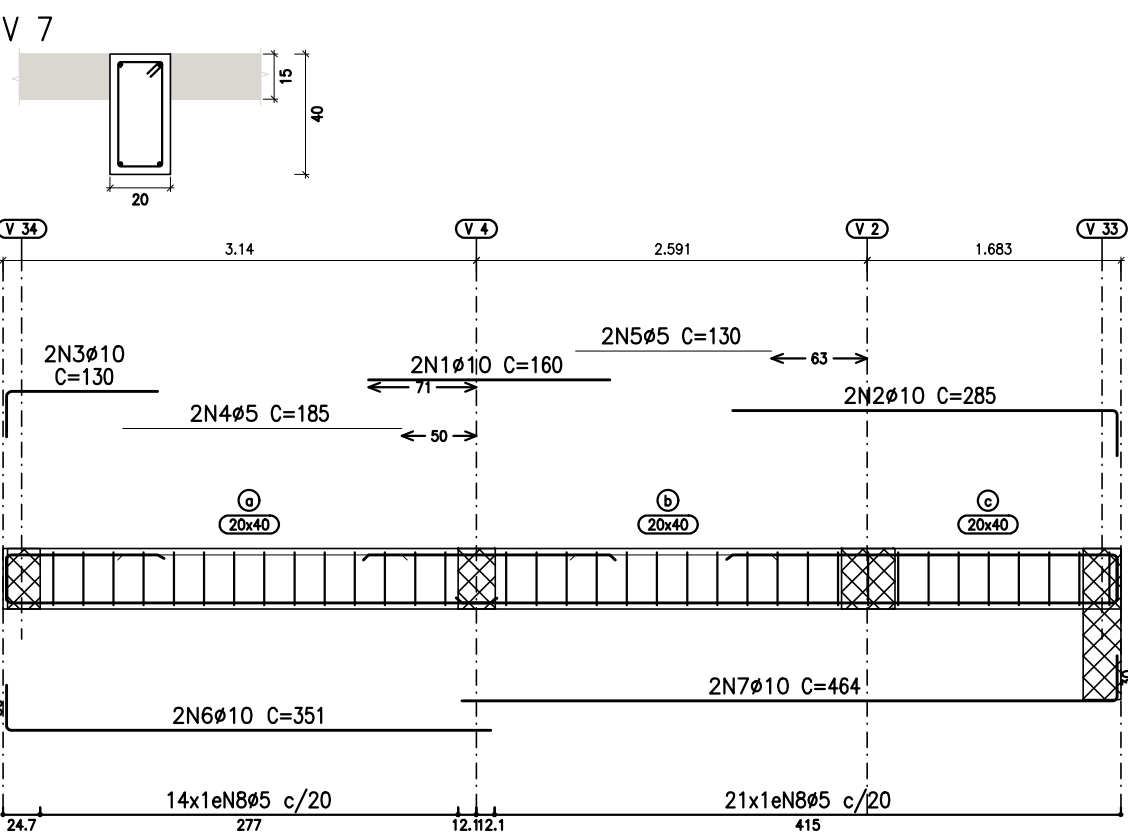
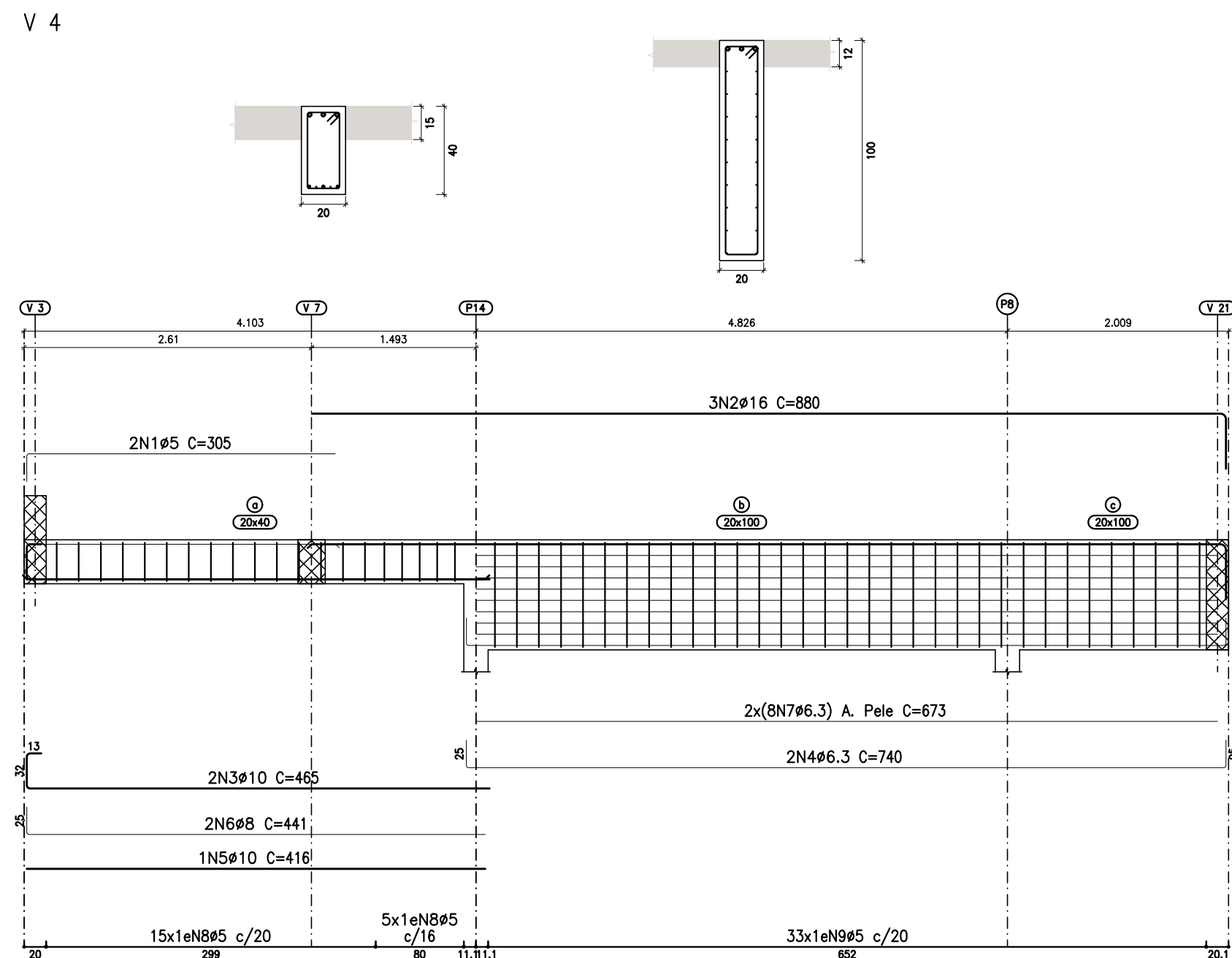


Elemento	Pos.	Diam.	Q.	Esquema (cm)	Comp. (cm)	Total (cm)	CA-50 (kg)	CA-60 (kg)
V 1	1	96.3	2		385	448	896	2.2
	2	916	2		365	478	956	15.1
	3	96.3	14		365	365	5110	12.5
	4	95	15		15	228	3420	5.4
Total+10%							32.8	5.9
V 3	1	916	2		910	910	1820	28.7
	2	916	2		285	285	570	9.0
	3	916	4		900	900	3600	56.8
	4	916	2		715	755	1510	23.8
	5	916	1		76	101	101	1.6
	6	912.5	2		784	790	1580	15.2
	7	912.5	4		784	784	3136	30.2
	8	912.5	2		863	868	1736	16.7
	9	96.3	12		385	385	4620	11.3
	10	96.3	72		405	405	29160	71.4
	11	96.3	12		405	460	5520	13.5
	12	95	154		15	188	28952	45.5
Total+10%							306.0	50.1
V 4	1	95	2		280	305	610	1.0
	2	916	3		830	880	2640	41.7
	3	910	2		410	465	930	5.7
	4	96.3	2		690	740	1480	3.6
	5	910	1		416	416	416	2.6
	6	98	2		416	441	882	3.5
	7	96.3	16		673	673	10768	26.4
	8	95	20		15	108	2160	3.4
	9	95	33		15	228	7524	11.8
Total+10%							91.9	17.8
V 5	1	916	2		275	300	600	9.5
	2	95	2		310	335	670	1.1
	3	912.5	1		416	416	416	4.0
	4	912.5	2		561	657	1314	12.7
	5	95	27		15	96	2592	4.1
Total+10%							28.8	5.7
V 6	1	912.5	2		275	310	620	6.0
	2	95	2		140	140	280	0.4
	3	96.3	2		125	125	250	0.6
	4	95	2		200	200	400	0.6
	5	910	2		84	115	230	1.4
	6	912.5	2		183	218	436	4.2
	7	912.5	2		584	632	1264	12.2
	8	96.3	10		180	180	1800	4.4
	9	95	8		15	168	1344	2.1
	10	95	27		15	108	2916	4.6
Total+10%							31.7	8.5
V 7	1	910	2		160	160	320	2.0
	2	910	2		255	285	570	3.5
	3	910	2		100	130	260	1.6
	4	95	2		185	185	370	0.6
	5	95	2		130	130	260	0.4
	6	910	2		321	351	702	4.3
	7	910	2		434	464	928	5.7
	8	95	35		15	108	3780	5.9
Total+10%							18.8	7.6
V 8	1	910	1		675	705	705	4.3
	2	910	1		670	700	700	4.3
	3	910	2		675	705	1410	8.7
	4	910	2		670	700	1400	8.6
	5	912.5	3		359	994	2982	28.7
	6	912.5	3		294	329	987	9.5
	7	96.3	12		370	370	4440	10.9
	8	96.3	24		320	320	7680	18.8
	9	96.3	12		297	305	3660	9.0
	10	95	59		15	188	11092	17.4
Total+10%							113.1	19.1
V 9	1	96.3	2		420	470	940	2.3
	2	912.5	2		420	517	1034	10.0
	3	95	19		15	96	1824	2.9
Total+10%							13.5	3.2
V 10	1	98	2		318	368	736	2.9
	2	98	3		318	368	1104	4.4
	3	95	14		15	96	1344	2.1
Total+10%							8.0	2.3



IMPORTANTE:
COMO PODE SER VERIFICADO NAS FORMAS A EXISTÊNCIA DE VIGAS CURVAS, FAZ-SE NECESSÁRIO ADAPTAR AS ARMADURAS LONGITUDINAIS DAS VIGAS ASSIM COMO DAS LAJES, ASSIM SENDO, NÃO É RECOMENDADO A COMPRA DE AÇO CORTADO E DOBRADO PARA ESTA OBRA.

DETALHAMENTO DAS VIGAS
VISTA ESC.: 1/50
CORTE ESC.: 1/25

NOTAS GERAIS

- MEDIDAS EM cm.
- CONCRETO fck = 25,0 MPa, EXCETO QUANDO INDICADO.
- MÓDULO DE ELASTICIDADE SECANTE MÍNIMO DO CONCRETO ANTES DA DESFORMA = 23.8 GPa.
- MANTER CURA ÚMIDA DAS LAJES POR NO MÍNIMO 5 DIAS APÓS A CONCRETAGEM.
- AS ESTRUTURAS DO PAVIMENTO REPRESENTADO NESTE DESENHO FORAM PROJETADAS PARA SUPORTE DOS SEGUINTE CARREGAMENTOS:
 - 1 - PESO-PRÓPRIO ESTRUTURAL ($\Delta_c = 2.5 \text{ tf/m}^3$)
 - 2 - REVESTIMENTO TOTAL = 0,10 tf/m²
 - 3 - SOBRECARGA DE UTILIZAÇÃO (NBR-6120) = 0,15 tf/m²
 - 4 - ALVENARIAS CONFORME ARQUITETURA ($\Delta_a = 1.3 \text{ tf/m}^3$)
- AS LAJES E VIGAS DEVERÃO SER IMEDIATAMENTE REESCORADAS APÓS DESFORMA
- RECOBRIMENTO DOS FERROS:
 - 2,5 cm (PILARES E VIGAS); 2,0 cm (LAJES E ESCADAS);
 - 3,5 cm (ESTRUTURAS EM CONTATO COM O SOLO), EXCETO BLOCOS (4 cm).
- AS MEDIDAS APRESENTADAS EM PROJETO DEVERÃO SER CONFERIDAS IN LOCO JUNTAMENTE COM O PROJETO ARQUITETÔNICO.
- O PROJETISTA NÃO SE RESPONSABILIZARÁ POR EVENTUAIS ALTERAÇÕES DESTE PROJETO DURANTE SUA EXECUÇÃO. QUALQUER MODIFICAÇÃO, O MESMO DEVE SER CONTACTADO.
- ESTE PROJETO FOI BASEADO EM INFORMAÇÕES FORNECIDAS PELO LEVANTAMENTO PLANALTIMÉTRICO.
- QUALQUER MODIFICAÇÃO OU DÚVIDA DEVERÁ SER IMEDIATAMENTE COMUNICADA POR ESCRITO AO
- PROJETISTA.
- PARA MANTER A ARMAÇÃO NA POSIÇÃO CORRETA UTILIZAR "ARANHAS" REGULARMENTE ESPAÇADAS.
- FORMA DE MADEIRA COMPENSADA TIPO MADEIRIT 12mm, PLASTIFICADA.
- PARA DEMAIS INFORMAÇÕES E ANÁLISES, CONSULTAR MEMORIAL DESCRITIVO E PLANILHA ORÇAMENTÁRIA.

1	INSERÇÃO DE NOTA EXTRA (IMPORTANTE)	SET/21	RICARDO		
0	EMIÇÃO INICIAL	AGO/21	RICARDO		
REV	DESCRIÇÃO	DATA	EXEC.	VERIF.	APROV.
CONTRATADA:					
VIAVOZ EIRELI				RESPONSÁVEL TÉCNICO: JOSE HENRIQUE R. BAESSE REG. CREA: 53341/D	
				ASS.: 	
				AUTORIA DO PROJETO: RICARDO RATTON DE ALMEIDA	
				REG. CREA: 203.167/D	
				ASS.: 	
CONTRATANTE:		PREFEITURA DE SANTA LUZIA CNPJ 18.715.409/0001-50			
PROGRAMA:		FONTE OLHOS DE LUZIA			
MUNICÍPIO/ÁREA:		RUA OSWALDO CRUZ COM AV. ÁLVARES CABRAL SANTA LUZIA - MG			
TÍTULO:		PROJETO ESTRUTURAL FONTE OLHOS DE LUZIA ARMAÇÃO DAS VIGAS DO PISO DA FONTE			
DATA: AGOSTO/2021		ESCALA: INDICADA		PRANCHA:	
ARQUIVO: PREF.SANTA LUZIA_FONTE_EST_V1.dwg					
				07/17	